



fm

ST *Fast*

SUPERANDO LÍMITES



**EL PODER DE LA COCCIÓN ULTRARRÁPIDA.**

El horno de cocción ultrarrápido **ST-Fast** reúne una combinación de tecnologías para la cocción, tales como la **convección, microondas e impigement**, lo que garantiza tiempos de cocción inferiores a los hornos convencionales.

Su **diseño** es moderno, vanguardista e innovador y será el centro de todas las miradas. Destaca además por su **funcionalidad**, siendo un horno compacto por fuera y amplio por dentro. Su tecnología de cocción te permitirá preparar platos en cuestión de **segundos**. Pizzas en 100 segundos, wraps de pollo en 90 segundos o nuggets en 170 segundos.

**SUPERANDO LÍMITES**

## EXPERIMENTA LA AUTÉNTICA VELOCIDAD.

Nuestro ST-Fast es el socio **ideal** para **bares, cafeterías, servicios de comida rápida, negocios de comida a domicilio, ghost kitchens** y **tiendas de conveniencia 24 horas**.

Considerando sus prestaciones, este horno representa una **revolución** en términos de **eficiencia, rapidez** y **calidad** de cocción. Su tecnología permite realizar una serie de acciones que van desde **asar y hornear**, hasta **tostar y recalentar**.

## DISEÑADO PARA...

  
BARES/CAFETERÍAS



  
GHOST  
KITCHEN  
GHOST KITCHENS



COMIDA RÁPIDA/A  
DOMICILIO



TIENDA DE  
CONVENIENCIA 24 H.



**APROVECHA EL ESPACIO**

Dimensiones externas compactas sin perder espacio de la cámara de cocción

**BAJA EMISIÓN DE RUIDO**

Gran aislamiento acústico que lo convierte en la opción perfecta para espacios abiertos al público

**PANTALLA CAPACITIVA E INTUITIVA**

Fácil de utilizar, guía todos los procesos y muestra cada dato

**DISEÑO ATRACTIVO**

Atraerá las miradas de todos los clientes

**FÁCIL DE LIMPIAR**

Interior en acero inoxidable, con superficie lisa y esquinas redondeadas que facilitan su limpieza

**MÁS CALIDAD EN MENOS TIEMPO**

Su tecnología de cocción combinada se traduce en resultados de mayor calidad

**CONVERTIDOR CATALÍTICO**

Evita la necesidad de un sistema de ventilación externa

**CONEXIÓN USB**

Podrás descargar datos HACCP y exportar/importar recetas

**GRAN AISLAMIENTO TÉRMICO**

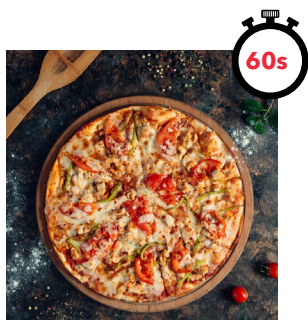
Aporta más seguridad en el entorno de trabajo

**RECETAS PERSONALIZABLES**

Con una capacidad de almacenamiento de hasta 300 recetas

**CONEXIÓN WIFI INTEGRADA**

Podrás gestionar recetas a través de la nube

**SIENTE LA VELOCIDAD EXTREMA****Pizza fresca****1 porción****Nuggets congelados**  
**12 - 14 uds.****Sandwich mixto fresco**  
**1 ud.****Bocadillo fresco regenerado**  
**1 ud.**

\*Los tiempos indicados para la realización de estas recetas son orientativos y han sido realizados en laboratorio, donde se mantienen unas condiciones ideales para los procesos de cocción.

# PRESTACIONES

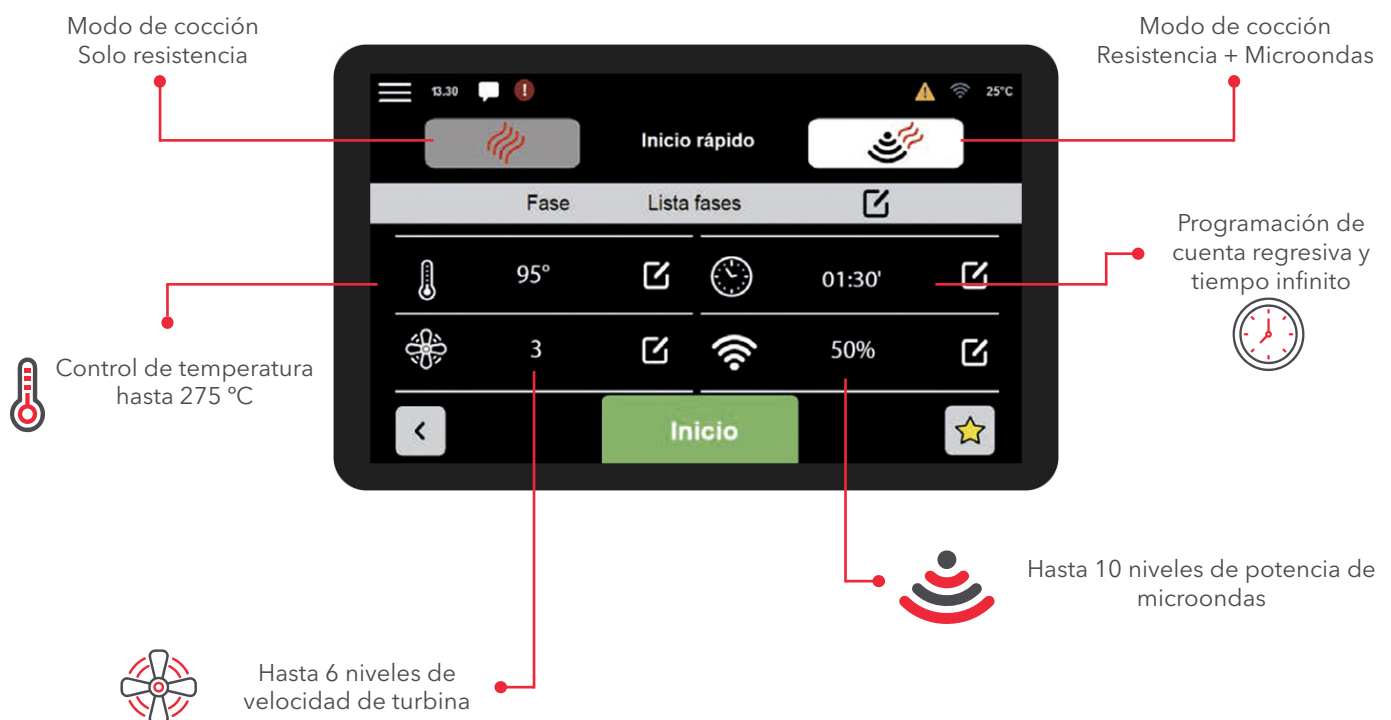
## EL CENTRO DE OPERACIONES: LA PANTALLA.

Dispone de un panel táctil de **alta resolución** que le permite pulsar, desplazarse y navegar por la interfaz de forma intuitiva, gracias a la gran cantidad de iconos que simplifican la comprensión del funcionamiento de la misma.



## CONTROL DE CADA PARÁMETRO.

Controla cada **parámetro** del horno desde su intuitiva y poderosa interfaz.

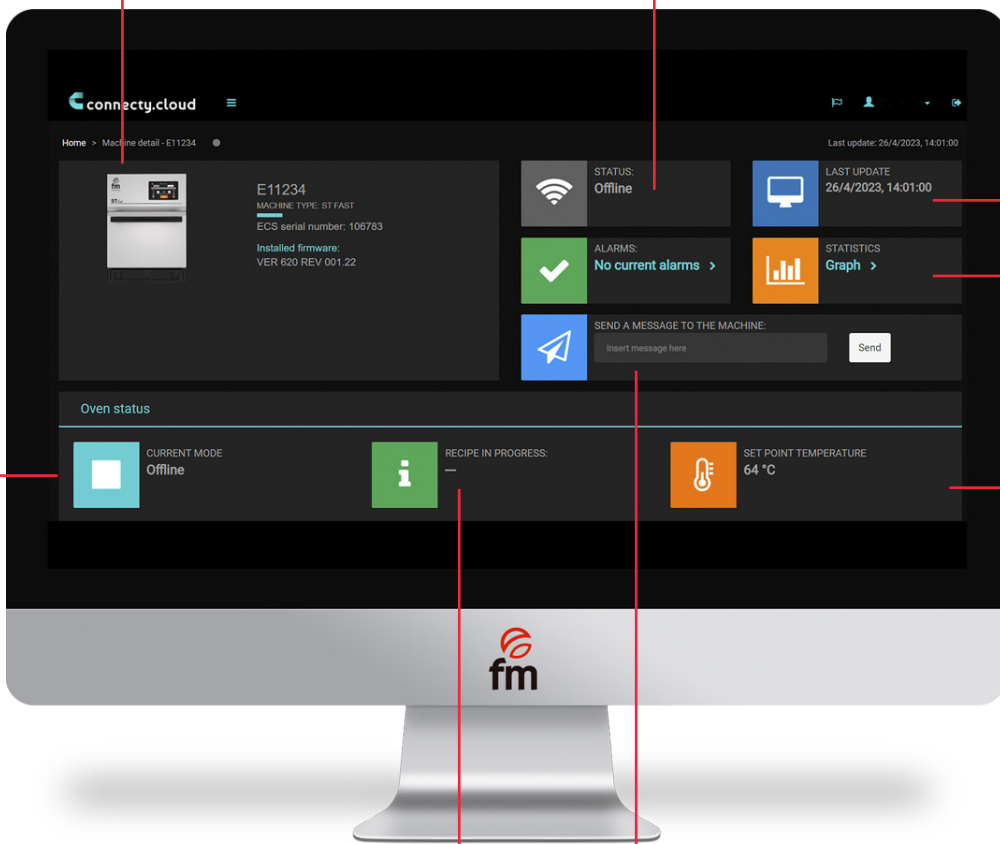


# CONECTIVIDAD CLOUD

Estado general de la máquina

Online/Offline

Actualizaciones



Estadísticas

Estado online del horno

Temperatura del horno

Receta activa en proceso

Enviar mensajes (Desde cualquier dispositivo)



Los mensajes se reflejarán en la pantalla del horno

## CONECTIVIDAD TOTAL INTEGRADA



Conexión Wifi



Controla los procesos desde cualquier dispositivo



Descarga actualizaciones de software, idiomas, recetas...

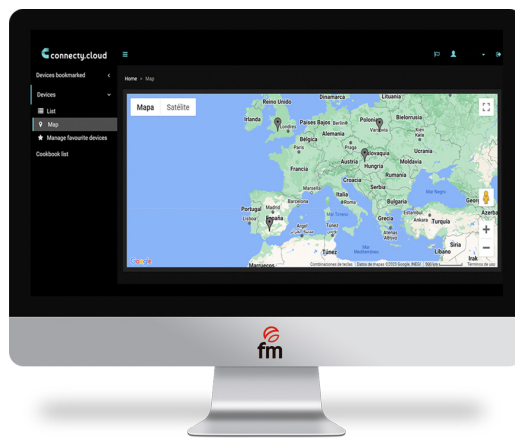
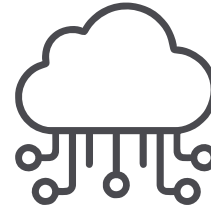


Entrada USB para importar o exportar recetas y descargar datos



## CUENTA DE CONNECTY.CLOUD

Podrás aprovechar la suscripción al connecty.cloud de forma completamente **gratuita**, sin necesidad de pagar un extra por el servicio.



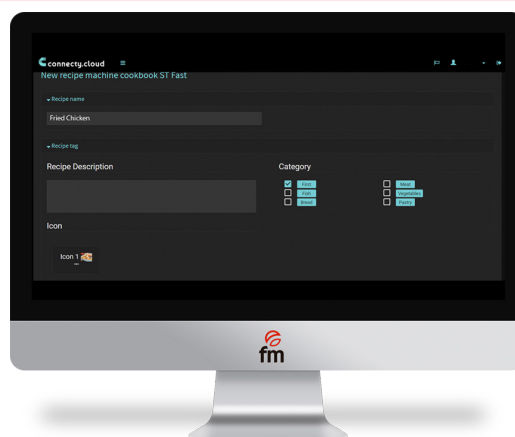
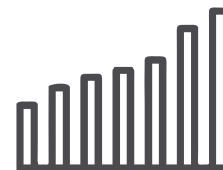
## GEOLOCALIZACIÓN

Tendrás **geolocalizados** cada uno de los hornos que estén asociados a tu cuenta de Connecty.cloud. Podrás **acceder** a ellos a través del mapa y **enviar mensajes y recetas** o **comprobar el estado** de cada horno.



## CONSUMOS CONTROLADOS

Dispondrás de un **informe detallado** de los consumos del horno (eléctrico, agua,...).



## CREA RECETAS

Gracias al Cloud, podrás **crear** las recetas con la configuración deseada, y **unificarlas** en todos los hornos para que el resultado siempre sea el mismo en cada uno de ellos.



**STF 21**

Ref. 710865

<b>Dimensiones internas</b>	(An)320 x (F)310 x (Al)190 mm
<b>Dimensiones externas</b>	(An)425 x (F)630 x (Al)580 mm
<b>Potencia total</b>	3.750 W
<b>Potencia convección</b>	2.200 W
<b>Potencia microondas</b>	1.000 W
<b>Temperatura máxima</b>	275° C
<b>Peso</b>	78 Kg
<b>Voltaje</b>	230 V - 50Hz
<b>Conexión</b>	Schuko Monofásico
<b>Capacidad de bandejas</b>	1 x 300x300 (incluida)
<b>Módulo Wifi</b>	De serie
<b>Paleta incluida</b>	Ref. 710746
<b>Bandeja Teflón Malla incluida</b>	Ref. 710754

**STF 22**

Ref. 710867

<b>Dimensiones internas</b>	(An)320 x (F)310 x (Al)190 mm	
<b>Dimensiones externas</b>	(An)425 x (F)630 x (Al)580 mm	
<b>Potencia total</b>	6.000 W	
<b>Potencia convección</b>	2.200 W	
<b>Potencia microondas</b>	2.000 W	
<b>Temperatura máxima</b>	275° C	
<b>Peso</b>	85 Kg	
<b>Voltaje</b>	400 V - 50/60 Hz	
<b>Conexión</b>	Trifásica 3F + N + T	
<b>Capacidad de bandejas</b>	1 x 300x300 (incluida)	
<b>Módulo Wifi</b>	De serie	
<b>Cambio a monofásico</b>	Opcional	Ref.999H01
<b>Paleta incluida</b>	Ref. 710746	
<b>Bandeja Teflón Malla incluida</b>	Ref. 710754	





**STF 21 BLACK** NEW

Ref. 710866

<b>Dimensiones internas</b>	(An)320 x (F)310 x (Al)190 mm
<b>Dimensiones externas</b>	(An)425 x (F)630 x (Al)580 mm
<b>Potencia total</b>	3.750 W
<b>Potencia convección</b>	2.200 W
<b>Potencia microondas</b>	1.000 W
<b>Temperatura máxima</b>	275° C
<b>Peso</b>	78 Kg
<b>Voltaje</b>	230 V - 50Hz
<b>Conexión</b>	Schuko Monofásico
<b>Capacidad de bandejas</b>	1 x 300x300 (incluida)
<b>Módulo Wifi</b>	De serie
<b>Paleta incluida</b>	Ref. 710746
<b>Bandeja Teflón Malla incluida</b>	Ref. 710754

**STF 22 BLACK** NEW

Ref. 710868

<b>Dimensiones internas</b>	(An)320 x (F)310 x (Al)190 mm	
<b>Dimensiones externas</b>	(An)425 x (F)630 x (Al)580 mm	
<b>Potencia total</b>	6.000 W	
<b>Potencia convección</b>	2.200 W	
<b>Potencia microondas</b>	2.000 W	
<b>Temperatura máxima</b>	275° C	
<b>Peso</b>	85 Kg	
<b>Voltaje</b>	400 V - 50/60 Hz	
<b>Conexión</b>	Trifásica 3F + N + T	
<b>Capacidad de bandejas</b>	1 x 300x300 (incluida)	
<b>Módulo Wifi</b>	De serie	
<b>Cambio a monofásico</b>	Opcional	Ref.999H01
<b>Paleta incluida</b>	Ref. 710746	
<b>Bandeja Teflón Malla incluida</b>	Ref. 710754	



## STF 32 NEW

Ref. 710917

<b>Dimensiones internas</b>	(An)420 x (F)505 x (Al)168 mm	
<b>Dimensiones externas</b>	(An)525x (F)740 x (Al)580 mm	
<b>Potencia total</b>	7.000 W	
<b>Potencia convección</b>	3.200 W	
<b>Potencia microondas</b>	2.000 W	
<b>Temperatura máxima</b>	275° C	
<b>Peso</b>	84 Kg	
<b>Voltaje</b>	400 V - 50/60 Hz	
<b>Conexión</b>	Trifásica 3F + N + T	
<b>Capacidad de bandejas</b>	1 x 400x400 (incluida)	
<b>Módulo Wifi</b>	De serie	
<b>Cambio a monofásico</b>	Opcional	Ref.999H01
<b>Paleta incluida</b>	Ref. 710944	
<b>Bandeja Teflón Malla incluida</b>	Ref. 710947	



## STF 32 BLACK NEW

Ref. 710920

<b>Dimensiones internas</b>	(An)420 x (F)505 x (Al)168 mm	
<b>Dimensiones externas</b>	(An)525x (F)740 x (Al)580 mm	
<b>Potencia total</b>	7.000 W	
<b>Potencia convección</b>	3.200 W	
<b>Potencia microondas</b>	2.000 W	
<b>Temperatura máxima</b>	275° C	
<b>Peso</b>	84 Kg	
<b>Voltaje</b>	400 V - 50/60 Hz	
<b>Conexión</b>	Trifásica 3F + N + T	
<b>Capacidad de bandejas</b>	1 x 400x400 (incluida)	
<b>Módulo Wifi</b>	De serie	
<b>Cambio a monofásico</b>	Opcional	Ref.999H01
<b>Paleta incluida</b>	Ref. 710944	
<b>Bandeja Teflón Malla incluida</b>	Ref. 710947	



## STF 41

Ref. 710905

<b>Dimensiones internas</b>	(An)480 x (F)405 x (Al)305 mm
<b>Dimensiones externas</b>	(An)590 x (F)750 x (Al)675 mm
<b>Potencia total</b>	5.600 W
<b>Potencia convección</b>	3.500 W
<b>Potencia microondas</b>	1.000 W
<b>Temperatura máxima</b>	275° C
<b>Peso</b>	98 Kg
<b>Voltaje</b>	400 V - 50/60 Hz
<b>Conexión</b>	Trifásica 3F + N + T
<b>Capacidad de bandejas</b>	3 x 430x340 (1 incluida)
<b>Distancia entre bandejas</b>	80 mm
<b>Módulo Wifi</b>	De serie
<b>Cambio a monofásico</b>	Opcional <span style="float: right;">Ref.999H01</span>
<b>Paleta incluida</b>	Ref. 710746













## STF 42

Ref. 710906

<b>Dimensiones internas</b>	(An)480 x (F)405 x (Al)305 mm
<b>Dimensiones externas</b>	(An)590 x (F)750 x (Al)675 mm
<b>Potencia total</b>	7.200 W
<b>Potencia convección</b>	3.500 W
<b>Potencia microondas</b>	2.000 W
<b>Temperatura máxima</b>	275° C
<b>Peso</b>	110 Kg
<b>Voltaje</b>	400 V - 50/60 Hz
<b>Conexión</b>	Trifásica 3F + N + T
<b>Capacidad de bandejas</b>	3 x 430x340 (1 incluida)
<b>Distancia entre bandejas</b>	80 mm
<b>Módulo Wifi</b>	De serie
<b>Cambio a monofásico</b>	Opcional <span style="float: right;">Ref.999H01</span>
<b>Paleta incluida</b>	Ref. 710746



# RECETAS FAST

		ST F21	ST F22	ST F32	ST F41	ST F42
<b>Patatas fritas congeladas</b>		500g 210s	500g 180s	500g 240s	500g 290s	500g 260s
<b>Bacon fresco</b>		10-12 tiras 145s	10-12 tiras 100s	16-18 tiras 125s	20-22 tiras 225s	20-22 tiras 180s
<b>Pizza fresca</b>		1 porción 100s	1 porción 60s	1 Ud. 125s	1 Ud. 170s	1 Ud. 140s
<b>Nuggets de pollo congelados</b>		12/14 Uds. 170s	12/14 Uds. 110s	16/18 Uds. 150s	18/20 Uds. 230s	18/20 Uds. 190s
<b>Sandwich mixto fresco</b>		1 Ud. 70s	1 Ud. 55s	4 Uds. 80s	4 Uds. 80s	4 Uds. 65s
<b>Wrap de pollo fresco</b>		1 Ud. 90s	1 Ud. 75s	4 Uds. 90s	4 Uds. 190s	4 Uds. 160s
<b>Bocadillo fresco regenerado</b>		1 Ud. 50s	1 Ud. 40s	3 Uds. 100s	3 Uds. 190s	3 Uds. 160s
<b>Croissant fresco regenerado</b>		1 Ud. 70 s	1 Ud. 50s	4 Uds. 60s	4 Uds. 190s	4 Uds. 160s
<b>Napolitana fresca regenerada</b>		1 Ud. 60s	1 Ud. 45s	4 Uds. 60s	4 Uds. 180s	4 Uds. 150s
<b>Salmón fresco</b>		1 Ud. (180g) 110s	1 Ud. (180g) 75s	4 Uds. (180g) 120s	4 Uds. (180g) 190s	4 Uds. (180g) 160s

\*Los tiempos indicados para la realización de estas recetas son orientativos y han sido realizadas en laboratorio, donde se mantienen unas condiciones ideales para los procesos de cocción.

\*Los tiempos indicados para los modelos de hornos ST-F 41/42 han sido estimados teniendo en cuenta la ejecución de un ciclo de cocción en modo combinado (resistencias + microondas) y usando solo una bandeja.

# ACCESORIOS FAST

## SOPORTES



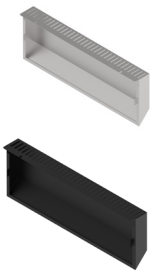
	REFERENCIA	DIMENSIONES	MOD. COMPATIBLES
<b>ST-F 21/22</b>	710747	(An)430 x (F)625 x (Al)950 mm	21 / 21 BLACK 22 / 22 BLACK
<b>ST-F 32</b>	710927	(An)525 x (F)700 x (Al)950 mm	32 / 32 BLACK
<b>ST-F 41/42</b>	710748	(An)595 x (F)715 x (Al)950 mm	41 / 42

## ACCESORIO SUPERIOR



	REFERENCIA	DIMENSIONES	MOD. COMPATIBLES
<b>ST-F 21/22</b>	710931	(An)430 x (F)520 x (Al)55 mm	21 / 21 BLACK 22 / 22 BLACK
<b>ST-F 21/22 BLACK</b>	710932	(An)430 x (F)520 x (Al)55 mm	21 / 21 BLACK 22 / 22 BLACK
<b>ST-F 32</b>	710933	(An)530 x (F)635 x (Al)55 mm	32 / 32 BLACK
<b>ST-F 32 BLACK</b>	710941	(An)530 x (F)635 x (Al)55 mm	32 / 32 BLACK

## CANALIZADOR DE VENTILACIÓN



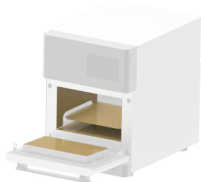
	REFERENCIA	DIMENSIONES	MOD. COMPATIBLES
<b>ST-F 21/22</b>	710934	(An)425 x (F)40x (Al)150 mm	21 / 21 BLACK 22 / 22 BLACK
<b>ST-F 21/22 BLACK</b>	710935	(An)425 x (F)40x (Al)150 mm	21 / 21 BLACK 22 / 22 BLACK
<b>ST-F 32</b>	710936	(An)525 x (F)40 x (Al)150 mm	32 / 32 BLACK
<b>ST-F 32 BLACK</b>	710937	(An)525 x (F)40 x (Al)150 mm	32 / 32 BLACK

## PALETAS



	REFERENCIA	DIMENSIONES
<b>PALETA ST-F 21/22</b>	710746	300 x 300 mm
<b>PALETA ST-F 32</b>	710944	380X380 mm

## TEFLONES ADHESIVOS



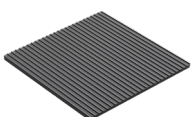
	REFERENCIA	DIMENSIONES
<b>ST-F 21/22</b>	710886	21 / 21 BLACK 22 / 22 BLACK
<b>ST-F 32</b>	710942	32 / 32 BLACK

## PINZAS



	REFERENCIA
<b>PINZAS</b>	710878

## BANDEJAS

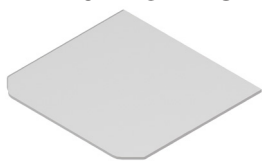


BANDEJAS FAST	STARTER KIT FAST
---------------	------------------

Páginas 14-15

Página 16

## BANDEJA LISA INOX



### REFERENCIA

710749

### DIMENSIONES

300X300

## BANDEJA LISA INOX



### REFERENCIA

710750

### DIMENSIONES

430X340

## BANDEJA TEFLÓN FONDO MALLA



### REFERENCIA

710754

### DIMENSIONES

270X270

710949 

380X380

## BANDEJA TEFLÓN FONDO LISO




### REFERENCIA

710755

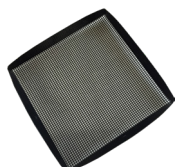
### DIMENSIONES

270X270

710950 

380X380

## BANDEJA TEFLÓN REFORZADA MALLA



### REFERENCIA

710945

### DIMENSIONES

270X270

710947

380X380

## BANDEJA TEFLÓN REFORZADA LISA



### REFERENCIA

710946

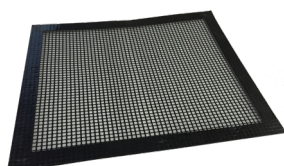
### DIMENSIONES

270X270

710948

380X380

## FORRO BANDEJA TEFLÓN MALLA



### REFERENCIA

710751

### DIMENSIONES

400X300

## FORRO BANDEJA SILICONA LISO



### REFERENCIA

710752

### DIMENSIONES

400X300

## FORRO BANDEJA SILICONA PERFORADO



### REFERENCIA

710753

### DIMENSIONES

400X300

## PALETA DE ALUMINIO ANTIADHERENTE NEW



### REFERENCIA

710885

### DIMENSIONES

425X295

## CAZUELA ALUMINIO ANTIADHERENTE Ø 19CM. NEW



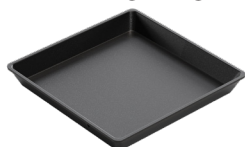
### REFERENCIA

710881

### DIMENSIONES

190X190

## SARTÉN ALUMINIO ANTIADHERENTE CUADRADA LISA P 3MM. NEW



### REFERENCIA

710879

### DIMENSIONES

260X260

## SARTÉN ALUMINIO ANTIADHERENTE CUADRADA RALLADA P 3MM. NEW



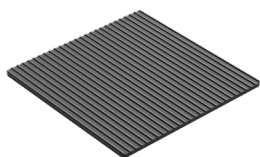
### REFERENCIA

710880

### DIMENSIONES

260X260

## BANDEJA ALUMINIO ANTIADHERENTE NEW



### REFERENCIA

710884

### DIMENSIONES

310X295

## BANDEJA 5 HUEVOS NEW



### REFERENCIA

710882

### DIMENSIONES

280X290

## BOWL ALUMINIO ANTIADHERENTE P 5MM. NEW



### REFERENCIA

710883

### DIMENSIONES

240X150

# STARTER KITS

STARTER KIT FAST 

Ref. 710874

**PINZAS**  
Ref. 710878

**BANDEJA ALUMINIO  
ANTIADHERENTE**  
Ref. 710884



**BOWL ALUMINIO  
ANTIADHERENTE**  
Ref. 710883

**BANDEJA TEFLÓN  
LISA**  
Ref. 710755

## ARTÍCULOS DEL STARTER KIT

## REFERENCIAS

PINZAS	710878
BOWL ALUMINIO ANTIADHERENTE	710883
BANDEJA ALUMINIO ANTIADHERENTE	710884
BANDEJA TEFLÓN LISA	710755







fm

STEAST



USB



Ctra. de Rute km. 2'700  
14900 LUCENA (Córdoba)  
SPAIN

Tel: (0034) 957 501 101

[www.fmindustrial.es](http://www.fmindustrial.es)

*Síguenos en redes sociales*

 @hornosfm.industrial

 @fm\_industrial\_

 FM Industrial

 @fm\_industrial

 @fm\_industrial